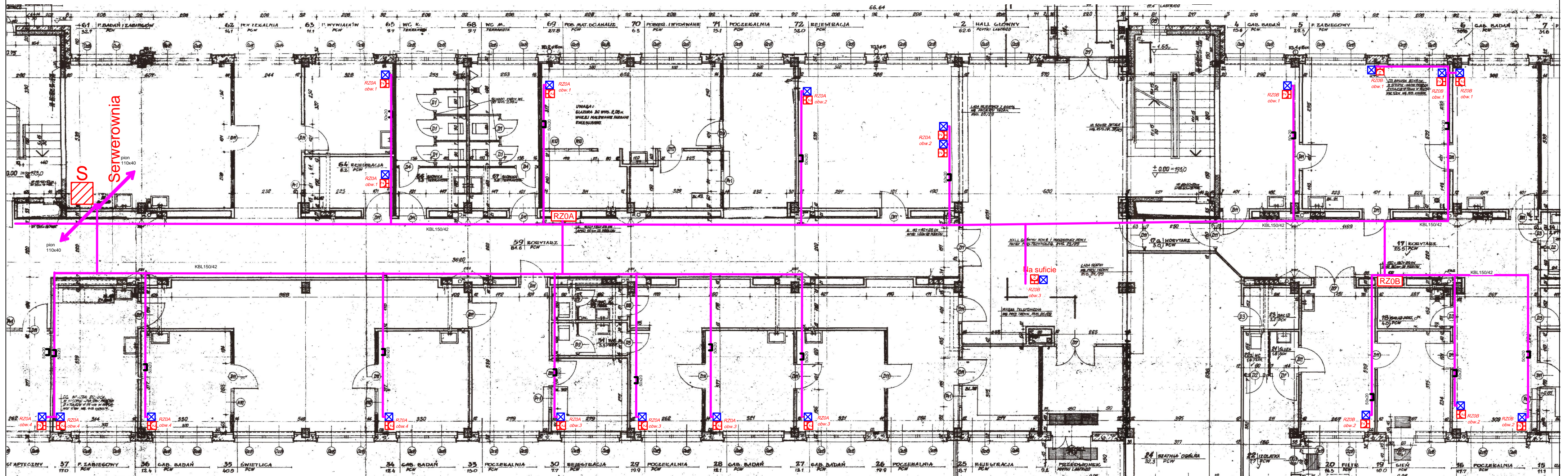









## Budynek C - Parter



Legenda:

-  Projektowana szafa dystrybucyjna
-  Istniejąca rozdzielnia elektryczna dedykowanego zasilania
-  Projektowana trasa kablowa
-  Projektowany pion kablowy
-  Projektowany punkt logiczny 2xRJ45 kat.6
-  Projektowane gniazdo dedykowanego zasilania 2x230V

|   |                |   |            |
|---|----------------|---|------------|
|  <b>Info-Projekt IT</b> Info-Projekt IT Sp z o.o.<br>ul. Żelazka 63B, 35-322 Rzeszów |                | Obiekt: SP ZOZ Szpital Rejonowy w Przeworsku<br>Nazwa: Budynek C Parter<br>Schemat lokalizacji projektowanego węzła sieciowego, tras kablowych i punktów elektryczno-logicznych |            |
| Opracował:  | Tomasz Mierzwa |   |            |
| Sprawdził:  | Adam Kwiecień  |   |            |
| Data:   | 14.01.2013     | Skala: 1:100  | Rys. nr. 9 |